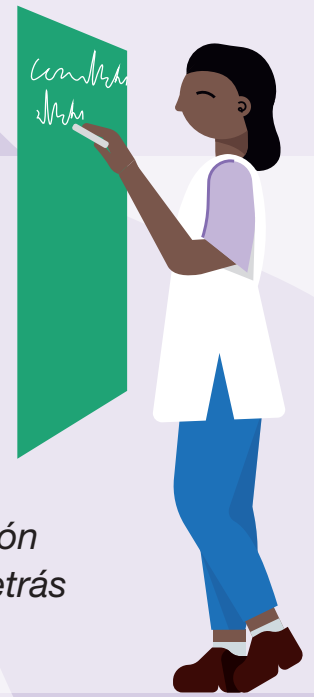


EL DETRÁS DE ESCENA DE LOS CENSOS

CONOCÉ CÓMO SE PREPARA EL OPERATIVO MÁS GRANDE DEL INDEC

Organizar el Censo Nacional de Población, Hogares y Viviendas es una tarea compleja que demanda muchísima preparación y trabajo. Para obtener información de calidad, es necesaria una buena planificación. Si bien el censo se realiza en un momento determinado, la organización de cada uno de los pasos es fundamental y constituye el detrás de escena de este enorme operativo.



¿QUERÉS SABER CUÁLES SON LAS ETAPAS DE UN CENSO?

ETAPA PRECENSAL

Es una fase muy larga en la que se realizan todos los trabajos preparatorios para implementar el censo en tiempo y forma. En esta etapa se hacen diferentes actividades: el diagnóstico (como cuando empezamos un año en la escuela y los docentes quieren saber qué aprendimos hasta ahora), la planificación y el análisis de factibilidad, es decir, probar todo lo que hemos ideado para saber si es posible llevarlo a cabo.

Tareas de la etapa precensal:

- Definir las preguntas que integrarán el cuestionario censal.
- Realizar **pruebas piloto**, que consisten en hacer censos a pequeña escala (solo en algunas zonas del país) para probar qué salió bien, qué aspectos no funcionaron y así realizar ajustes.

¡Esta etapa empieza varios años antes del censo! Para darse una idea de lo larga que es la etapa precensal, ¡piensen en todas las cosas que hicieron en los últimos años y cuánto más chiquitos eran hace cuatro o cinco años!



● Hacer el **censo experimental**, que es el ensayo general del censo. Una vez que todas las tareas preparatorias están listas, se hace una prueba final en una muestra de la población.

● Ejecutar la **campaña de comunicación** para que todas las personas sepan que se viene el censo y que es importante responder para saber cuántos somos, cómo vivimos y en dónde.

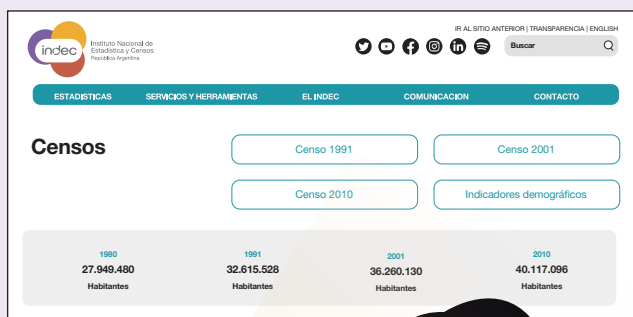
RELEVAMIENTO

Una vez que está todo planificado, llega el momento de poner en marcha el operativo.

Hasta 2010, en la Argentina se realizaron censos de hecho: esto quiere decir que las personas se contaban en el lugar en el que habían dormido la noche anterior.

¿Sabías que...

en el primer censo, 3.000 empadronadores recolectaron los datos de la población?
¡Para el próximo censo se calcula que más de 600 mil personas recorrerán todas las viviendas del país en un solo día!

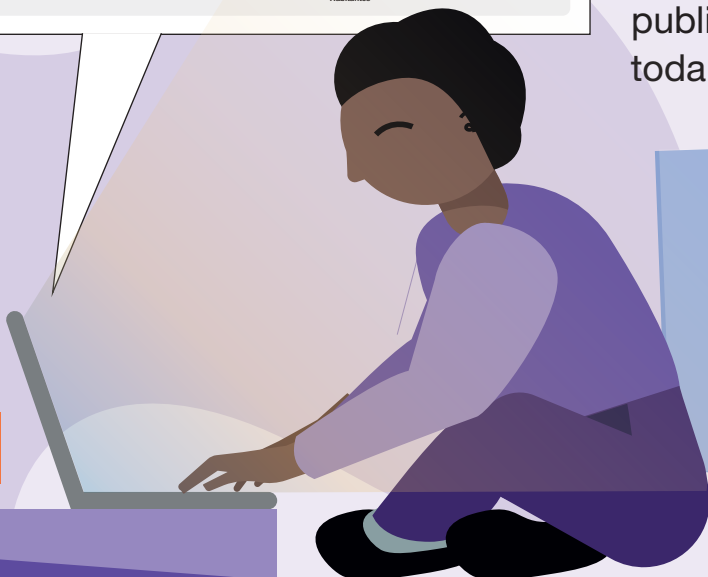


ETAPA POSCENSAL

Luego del Día del Censo es momento de organizar los datos obtenidos. En esta etapa, se procesa toda la información para llegar a los resultados. Por último, se publican y se ponen a disposición de toda la sociedad.

¿Te gustaría ver los resultados de un censo?

Ingresá a la página web del INDEC y encontrá toda la información publicada.



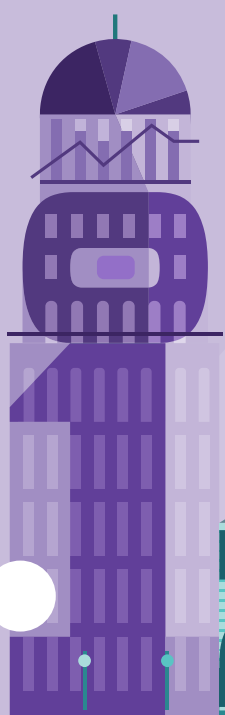
NOVEDADES DEL PRÓXIMO #CENSOARGENTINO

El próximo operativo se realizará de dos maneras:

- A partir del 16 de marzo de 2022 se habilitará el **Censo digital**, un cuestionario que las personas podrán completar en cualquier momento del día y con el dispositivo que tengan.
- El 18 de mayo de 2022 será el **Día del Censo**. En esta jornada, las personas que censan visitarán todas las viviendas de la Argentina para realizar entrevistas a quienes no hayan podido completar el cuestionario digital.

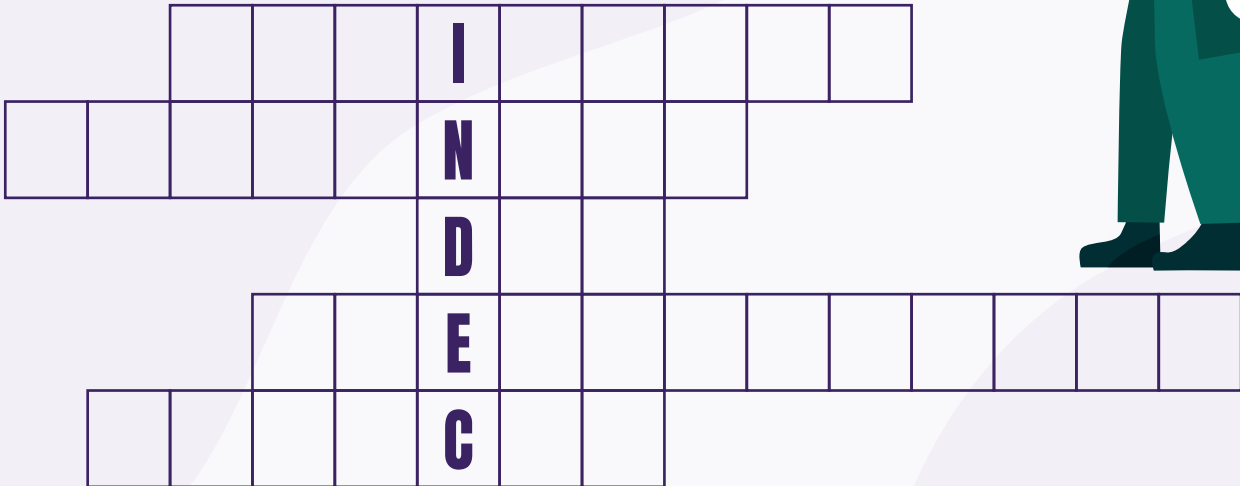
Por primera vez en la Argentina, se hará un **censo de derecho**.

Esto quiere decir que las personas serán contadas según el lugar en el que residen la mayor parte del tiempo.



CENSOGRAMA

Completá el crucigrama con las cosas que aprendieron en la Misión Censo de Planeta Dato.



Definiciones:

1. El próximo censo recolecta información sobre la población, los hogares y las _____ de todo el país.
2. Se denomina así a la etapa de preparación previa al censo.
3. En el Censo 2022, se le dice _____ del Censo a la jornada en que las personas que censan se acercarán a las viviendas para realizar allí las entrevistas.
4. Al conjunto de preguntas que se realizan en el censo se lo llama _____ censal.
5. Por primera vez en la Argentina, se realizará un censo de _____.



SOLUCIONES

DERECHO
 CUESTIONARIO
 IA
 PRECENSAL
 VIVIENDAS